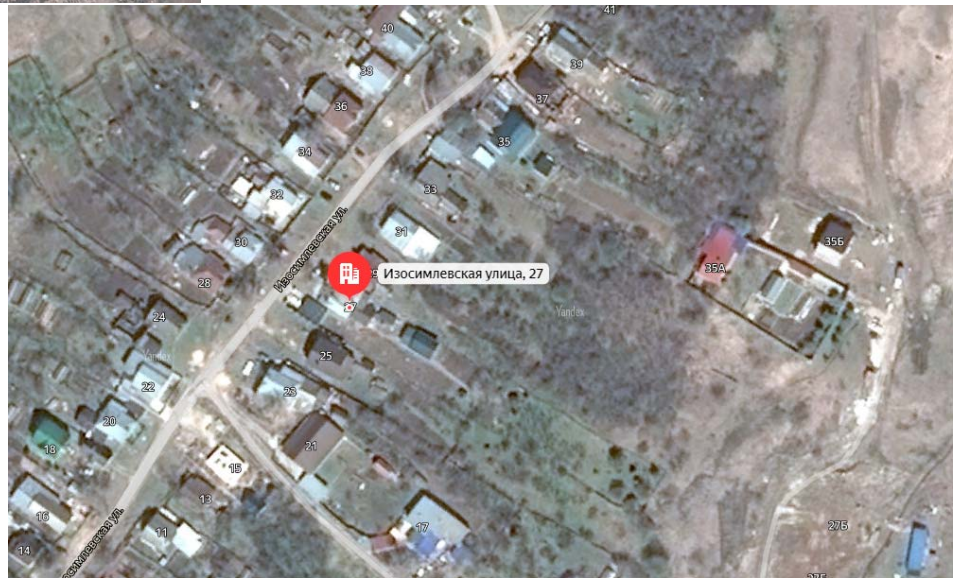
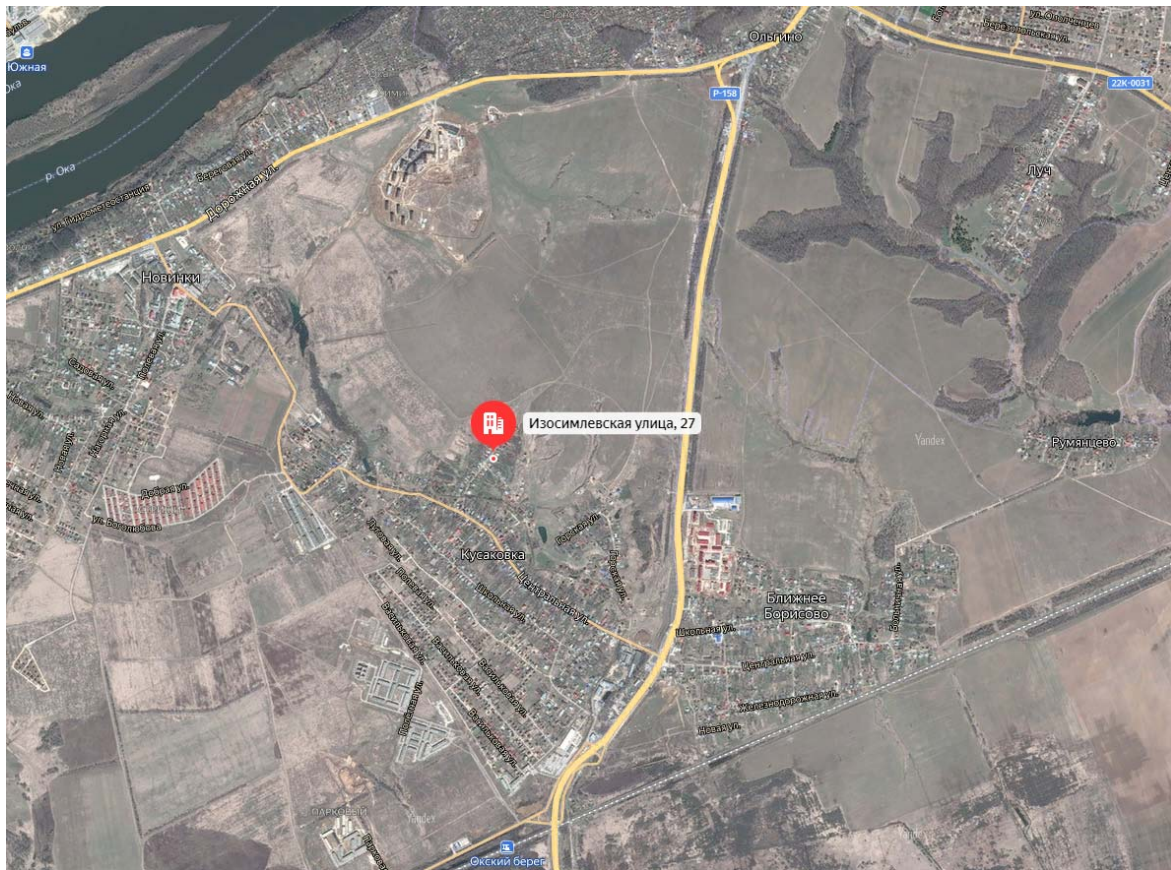


*Комиссия по вопросам  
землепользования и застройки в  
городе Нижнем Новгороде*

**1. О рассмотрении результатов публичных слушаний по вопросу предоставления разрешения на отклонение от предельных параметров разрешенного строительства, реконструкции объектов капитального строительства:**

1.1. Для территориальной зоны Ж-1 (зона застройки индивидуальными жилыми домами) в части уменьшения минимального отступа от границ земельного участка до стен зданий, строений, сооружений до 1,07 м для земельного участка (кадастровый номер 52:24:0040201:3274) ул.Изосимлевская, дом 27 в дер.Кусаковка города Нижнего Новгорода

*Заявитель: Бурдин Александр Владимирович (по доверенности от Бурдина Владимира Александровича)*



## Ж-1. Зона застройки индивидуальными жилыми домами

Предельные (минимальные и (или) максимальные) размеры земельных участков и предельные параметры разрешенного строительства, реконструкции объектов капитального строительства

№ п/п	Наименование размера, параметра	Значение, единица измерения, дополнительные условия
<b>Для объектов капитального строительства</b>		
1	Минимальные и (или) максимальные размеры земельного участка, в том числе его площадь	1) минимальный размер земельного участка для размещения индивидуального жилого дома - <b>200 кв. м;</b> 2) максимальный размер земельного участка для размещения индивидуального жилого дома - <b>10000 кв. м;</b> 3) максимальный размер приусадебного участка личного подсобного хозяйства - <b>5000 кв. м;</b> 4) минимальный размер приусадебного участка личного подсобного хозяйства - <b>500 кв. м;</b> 5) максимальная площадь земельного участка для размещения блокированного жилого дома - <b>600 кв. м</b> на один блок. Максимальное количество блоков 10. Максимальный размер земельного участка для размещения блокированного жилого дома <b>6000 кв.м.;</b> 6) минимальный размер земельного участка для объектов дошкольного образования <b>1600 кв.м.;</b> 7) минимальный размер земельного участка для объектов общеобразовательного назначения <b>6000 кв.м.;</b> 8) минимальный размер земельного участка, предоставляемого для размещения многоквартирного дома, многоквартирного дома со встроенными, пристроенными и встроено-пристроенными помещениями общественного назначения – <b>200 кв.м.;</b> 9) минимальный размер приквартирного земельного участка - <b>30 кв.м.</b> 10) максимальный размер приквартирного земельного участка – <b>60 кв.м.</b> 11) для иных объектов капитального строительства – не подлежит установлению

2	Минимальный отступ от границ земельных участков до зданий, строений, сооружений	минимальные отступы от границ земельных участков до стен зданий, строений, сооружений должны составлять со стороны улиц – не менее чем 5 м, со стороны проездов – не менее чем 3 м, от других границ земельного участка – не менее 3 м.
3	Предельное количество этажей	1) для индивидуального жилого дома <b>не более 3 этажей</b> 2) для многоквартирного жилого дома <b>не более 4 этажей</b> 3) для объектов дошкольного образования <b>не более 3 этажей</b> 4) для объектов общеобразовательного назначения <b>не более 4 этажей</b> 5) для объектов здравоохранения <b>не более 3 этажей</b> 6) для иных объектов капитального строительства – не подлежит установлению
4	Максимальный процент застройки в границах земельного участка	1) <b>20%</b> для размещения индивидуального жилого дома; 2) <b>30%</b> для размещения объектов дошкольного образования; 3) <b>40%</b> для размещения объектов общеобразовательного назначения; 4) <b>50%</b> для размещения блокированной жилой застройки. 5) <b>40%</b> для размещения малоэтажного многоквартирного жилого дома; 6) максимальный процент застройки в границах земельного участка для иных объектов – <b>80%</b>

## Ж-1. Зона застройки индивидуальными жилыми домами

Минимальные отступы от границ земельного участка до стен зданий, строений, сооружений  
**3,0 м**

### Запрашиваемые изменения:

В части уменьшения минимального отступа от границ земельного участка до стен зданий, строений, сооружений **до 1,07 м**

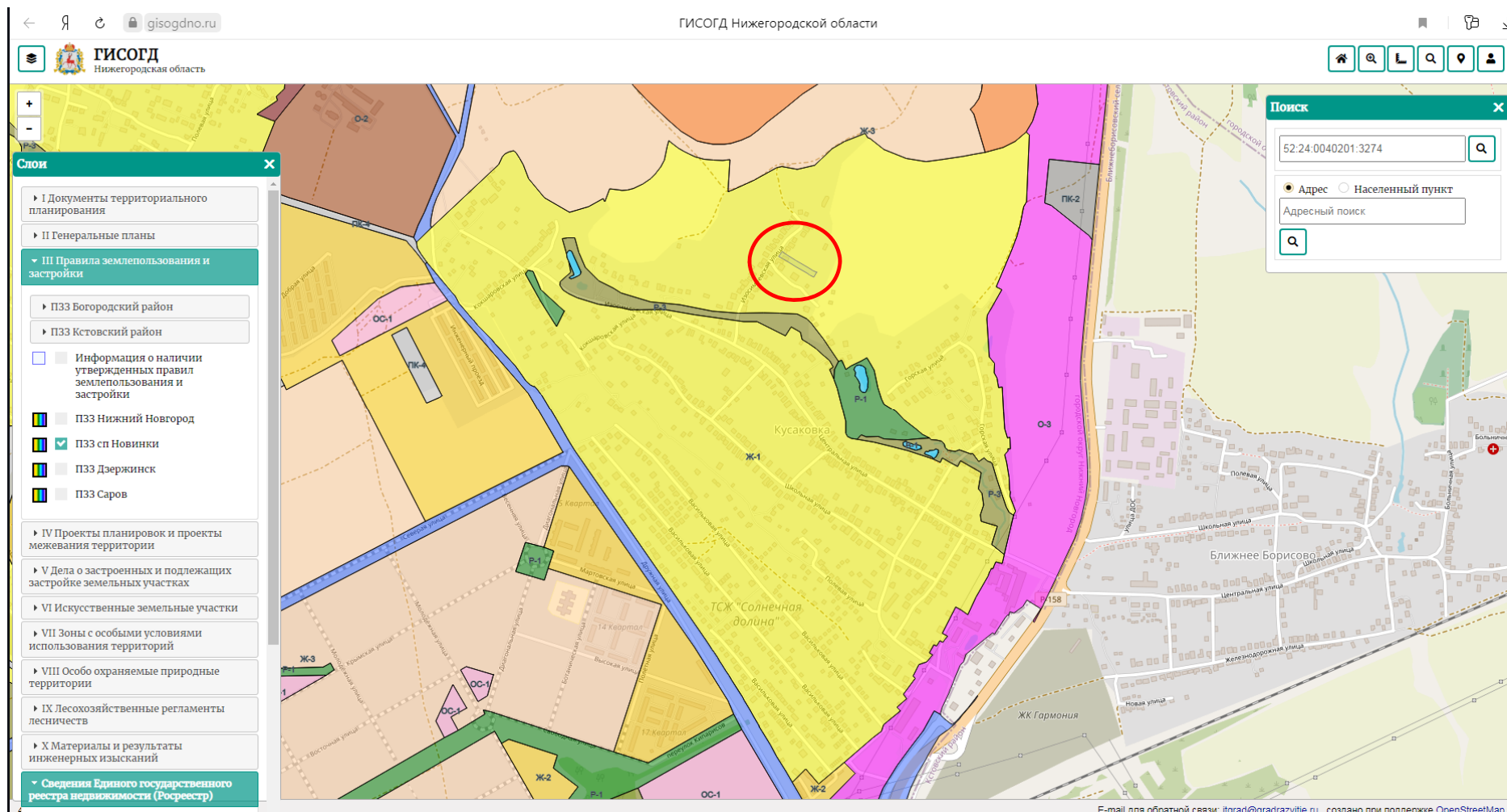
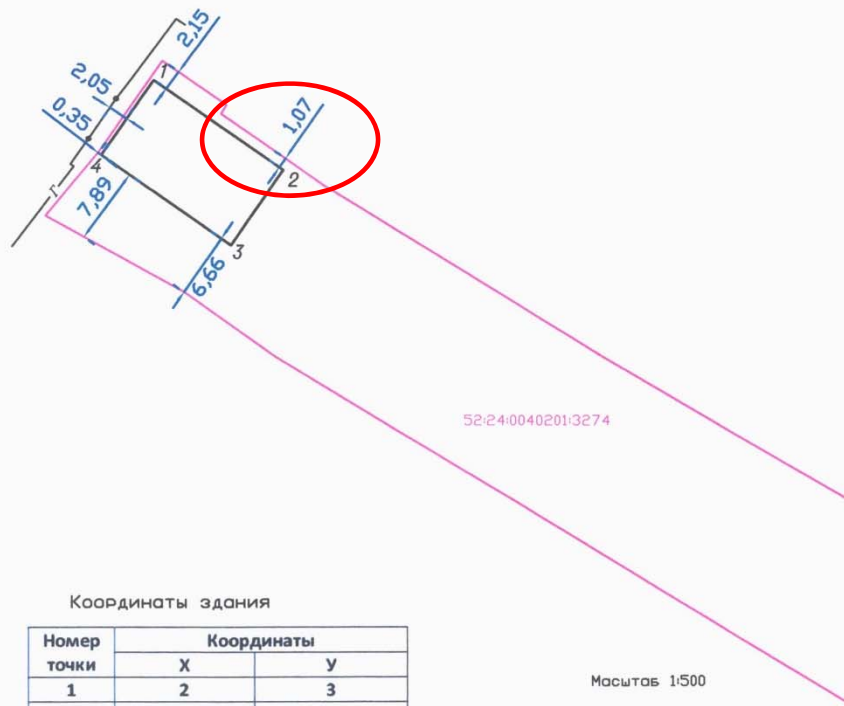


Схема расположения жилого дома на земельном участке, расположенного по адресу: Российская Федерация, Нижегородская область, городской округ город Нижний Новгород, деревня Кусаковка, ул Изосимлевская, д 27



Координаты здания

Номер точки	Координаты	
	X	Y
1	2	3
1	515960.22	2210256.61
2	515951.28	2210269.75
3	515943.41	2210264.35
4	515952.45	2210251.14
5	515960.22	2210256.61

Масштаб 1:500

- 2,05 размер от газа до фасада
- граница земельного участка
- граница проектируемого ОКСа
- газопровод

ООО "Альтернатива-Плюс"  
Кадастровый инженер



Ненюков А.А.

# Фотоматериал от заявителя



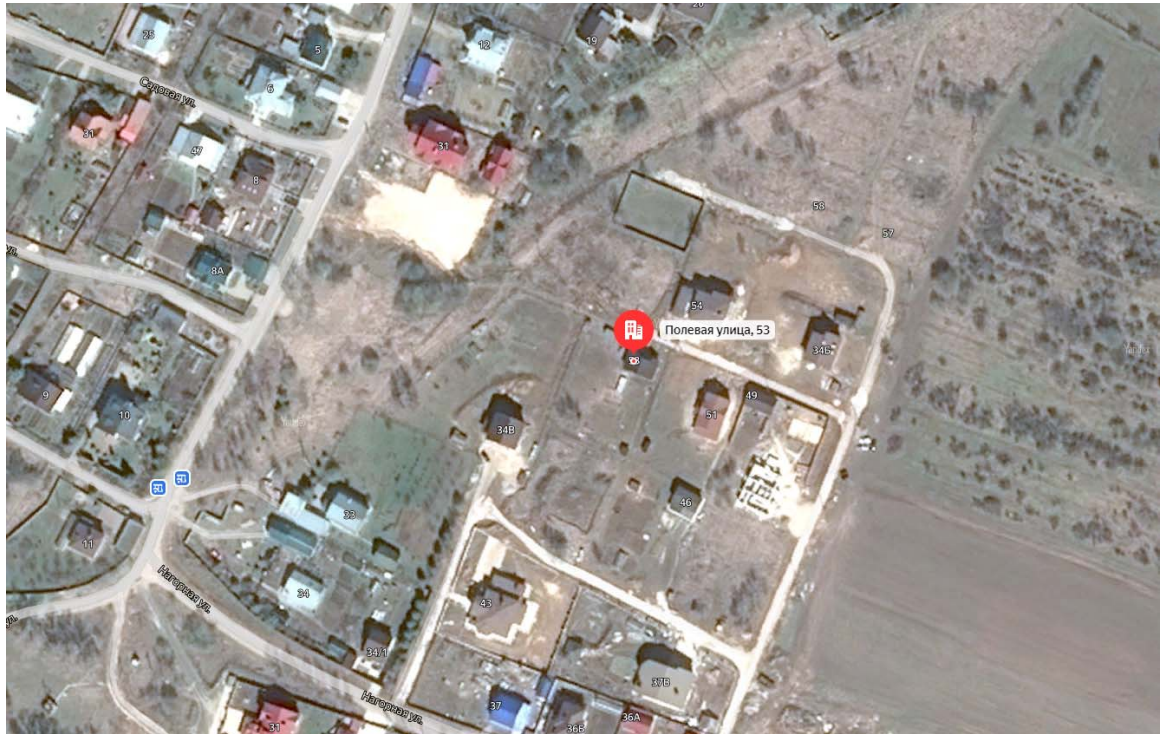
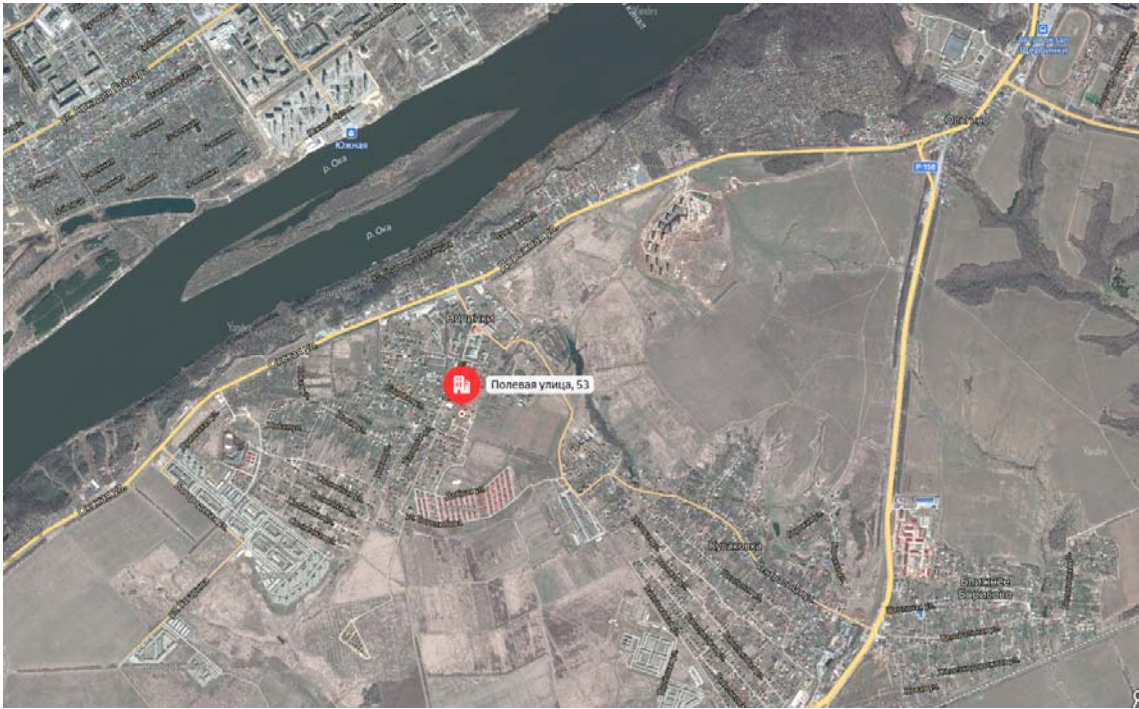


## Фотоматериал от администрации Новинского сельсовета



1.2. Для территориальной зоны Ж-1 (зона застройки индивидуальными жилыми домами) в части уменьшения минимального отступа от границ земельного участка до стен зданий, строений, сооружений со стороны улицы до 4,3 м  
и от других границ земельного участка до 2,82 м  
для земельного участка (кадастровый номер 52:24:0040202:2670)  
ул.Полевая, уч. 53 пос. Новинки города Нижнего Новгорода

*Заявитель: Ивашина Людмила Владимировна*



## Ж-1. Зона застройки индивидуальными жилыми домами

Предельные (минимальные и (или) максимальные) размеры земельных участков и предельные параметры разрешенного строительства, реконструкции объектов капитального строительства

№ п/п	Наименование размера, параметра	Значение, единица измерения, дополнительные условия
<b>Для объектов капитального строительства</b>		
1	Минимальные и (или) максимальные размеры земельного участка, в том числе его площадь	1) минимальный размер земельного участка для размещения индивидуального жилого дома - <b>200 кв. м;</b> 2) максимальный размер земельного участка для размещения индивидуального жилого дома - <b>10000 кв. м;</b> 3) максимальный размер приусадебного участка личного подсобного хозяйства - <b>5000 кв. м;</b> 4) минимальный размер приусадебного участка личного подсобного хозяйства - <b>500 кв. м;</b> 5) максимальная площадь земельного участка для размещения блокированного жилого дома - <b>600 кв. м</b> на один блок. Максимальное количество блоков 10. Максимальный размер земельного участка для размещения блокированного жилого дома <b>6000 кв.м.;</b> 6) минимальный размер земельного участка для объектов дошкольного образования <b>1600 кв.м.;</b> 7) минимальный размер земельного участка для объектов общеобразовательного назначения <b>6000 кв.м.;</b> 8) минимальный размер земельного участка, предоставляемого для размещения многоквартирного дома, многоквартирного дома со встроенными, пристроенными и встроено-пристроенными помещениями общественного назначения – <b>200 кв.м.;</b> 9) минимальный размер приквартирного земельного участка - <b>30 кв.м.</b> 10) максимальный размер приквартирного земельного участка – <b>60 кв.м.</b> 11) для иных объектов капитального строительства – не подлежит установлению

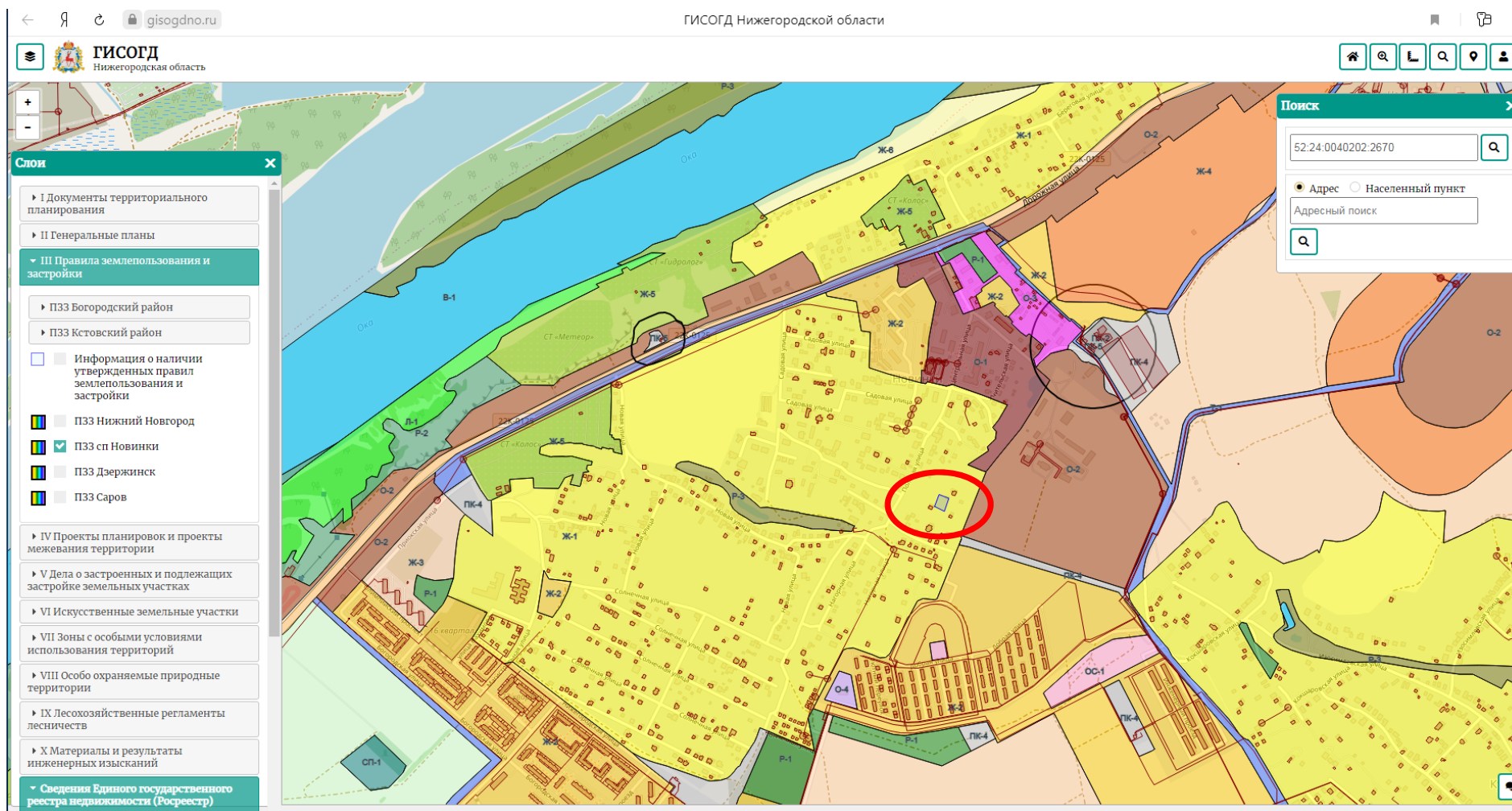
2	Минимальный отступ от границ земельных участков до зданий, строений, сооружений	минимальные отступы от границ земельных участков до стен зданий, строений, сооружений должны составлять со стороны улиц – не менее чем 5 м, со стороны проездов – не менее чем 3 м, от других границ земельного участка – не менее 3 м.
3	Предельное количество этажей	1) для индивидуального жилого дома <b>не более 3 этажей</b> 2) для многоквартирного жилого дома <b>не более 4 этажей</b> 3) для объектов дошкольного образования <b>не более 3 этажей</b> 4) для объектов общеобразовательного назначения <b>не более 4 этажей</b> 5) для объектов здравоохранения <b>не более 3 этажей</b> 6) для иных объектов капитального строительства – не подлежит установлению
4	Максимальный процент застройки в границах земельного участка	1) <b>20%</b> для размещения индивидуального жилого дома; 2) <b>30%</b> для размещения объектов дошкольного образования; 3) <b>40%</b> для размещения объектов общеобразовательного назначения; 4) <b>50%</b> для размещения блокированной жилой застройки. 5) <b>40%</b> для размещения малоэтажного многоквартирного жилого дома; 6) максимальный процент застройки в границах земельного участка для иных объектов – <b>80%</b>

## Ж-1. Зона застройки индивидуальными жилыми домами

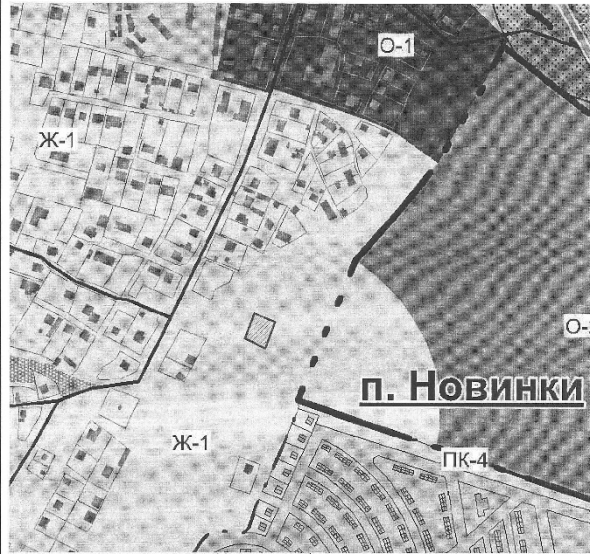
Минимальные отступы от границ земельного участка до стен зданий, строений, сооружений со стороны улиц – не менее **5,0 м**, от других границ земельного участка – не менее **3,0 м**

### Запрашиваемые изменения:

В части уменьшения минимального отступа от границ земельного участка до стен зданий, строений, сооружений со стороны улицы до 4,3 м и от других границ земельного участка до 2,82 м



Чертеж градостроительного плана



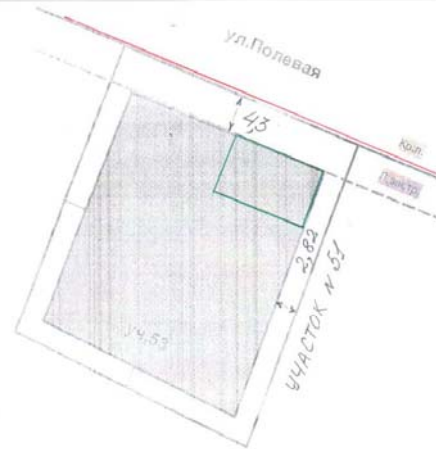
Условные обозначения

Земельный участок площадью S= 0,15 га по адресу Нижегородская область, Богородский р-он, п.Новинки, ул.Полевая, уч.53

Ж-1 Зона индивидуальной жилой застройки

		Заказчик : Архипова ЛВ, Архипова КВ, Ивашина ММ, Иващин ОМ			
Зам. нач.	Матвеева Е.Е.		Чертеж градостроительного плана зем. уч. Нижегородская обл., Богородский р-он, п.Новинки, ул.Полевая, уч.53	Масштаб	Лист
Спец. 1 кат.	Баталова О.М.			1:5000	1
			Правила землепользования и застройки Новинского сельского совета	Управление архитектуры и градостроительства	

Фактические отступы от границ смежных земельных участков дома 53 по ул. Полевая пос. Новинки гор. Нижнего Новгорода



Условные обозначения

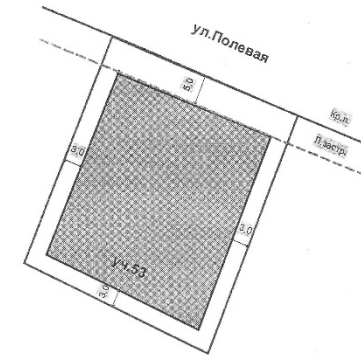
Земельный участок площадью S= 0,15 га по адресу Нижегородская область, Богородский р-он, п.Новинки, ул.Полевая, уч.53

Место допустимого размещения зданий, строений, сооружений

Линия застройки

Красные линии улицы

Чертеж градостроительного плана



Условные обозначения

Земельный участок площадью S= 0,15 га по адресу Нижегородская область, Богородский р-он, п.Новинки, ул.Полевая, уч.53

Место допустимого размещения зданий, строений, сооружений

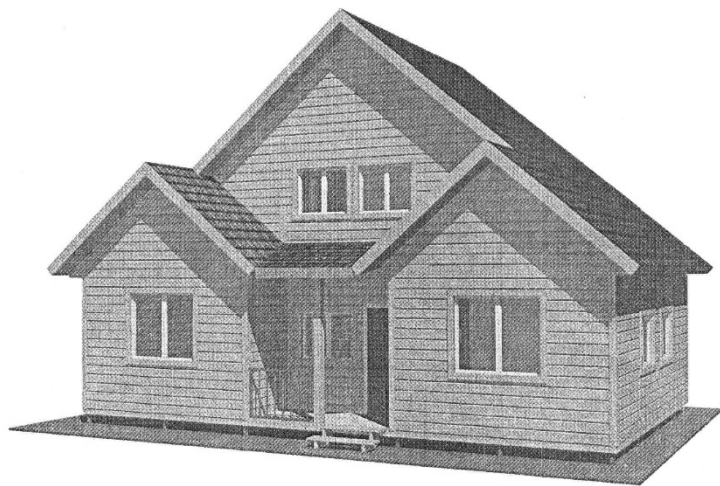
Линия застройки

Красные линии улицы

		Заказчик : Архипова ЛВ, Архипова КВ, Ивашина ММ, Иващин ОМ			
Зам. нач.	Матвеева Е.Е.		Чертеж градостроительного плана зем. уч. Нижегородская обл., Богородский р-он, п.Новинки, ул.Полевая, уч.53	Масштаб	Лист
Спец. 1 кат.	Баталова О.М.			1:5000	3
			Схема планировочных ограничений земельного участка	Управление архитектуры и градостроительства	

Приложение №1  
к договору № 65/П  
от 15.10.2016 г.

# ЭСКИЗНЫЙ ПРОЕКТ

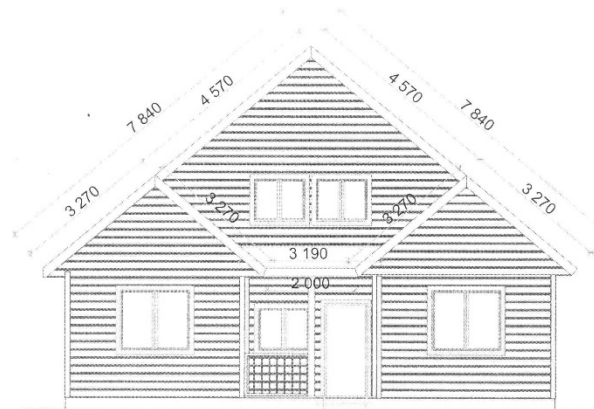


Индивидуальный дом  
7,0x11,0 м

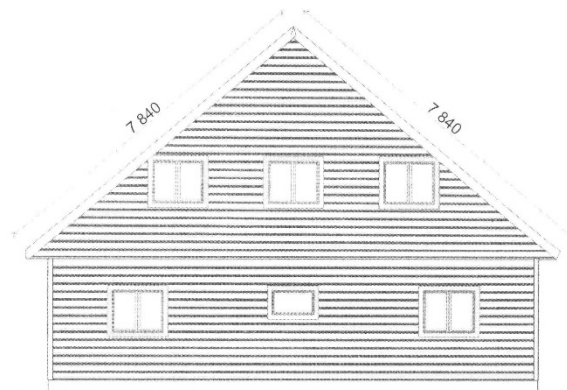
Архитектор *Александр И. В.*  
ООО "Авангард строй НН"

2017 г.

Фасад 1-4



Фасад 4-1



Приложение №1 к договору № 65/П от 15.10.2016 г.				
Заказчик ГИП		Стадия ЭП	Лист 3	Листов
Подряд. Проектир.		Фасад 1-4, фасад 4-1		ООО "Авангард строй НН"

## Фотоматериал от заявителя



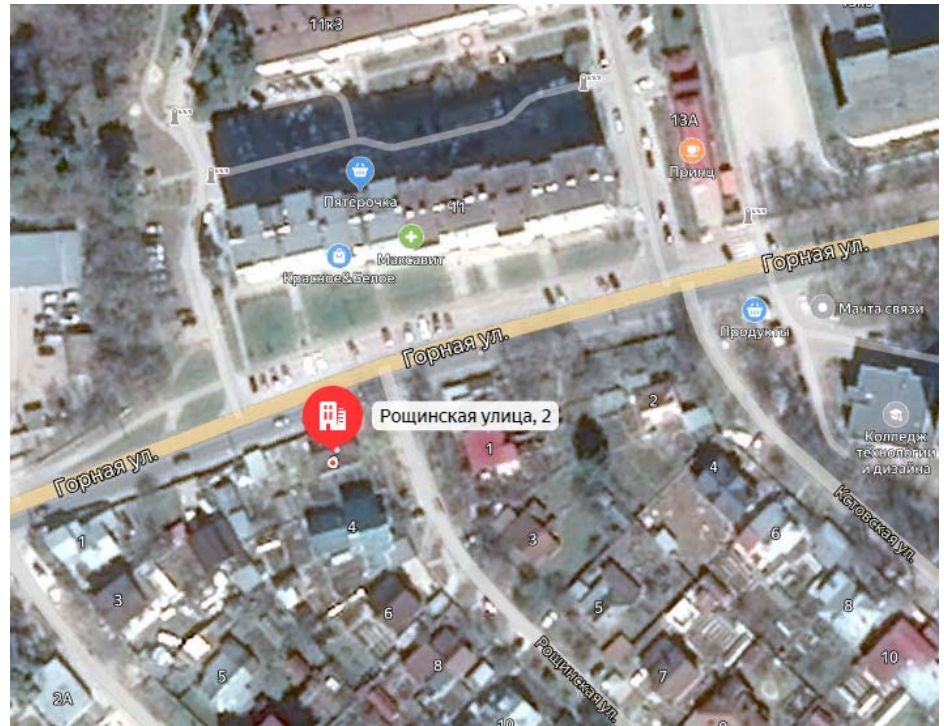
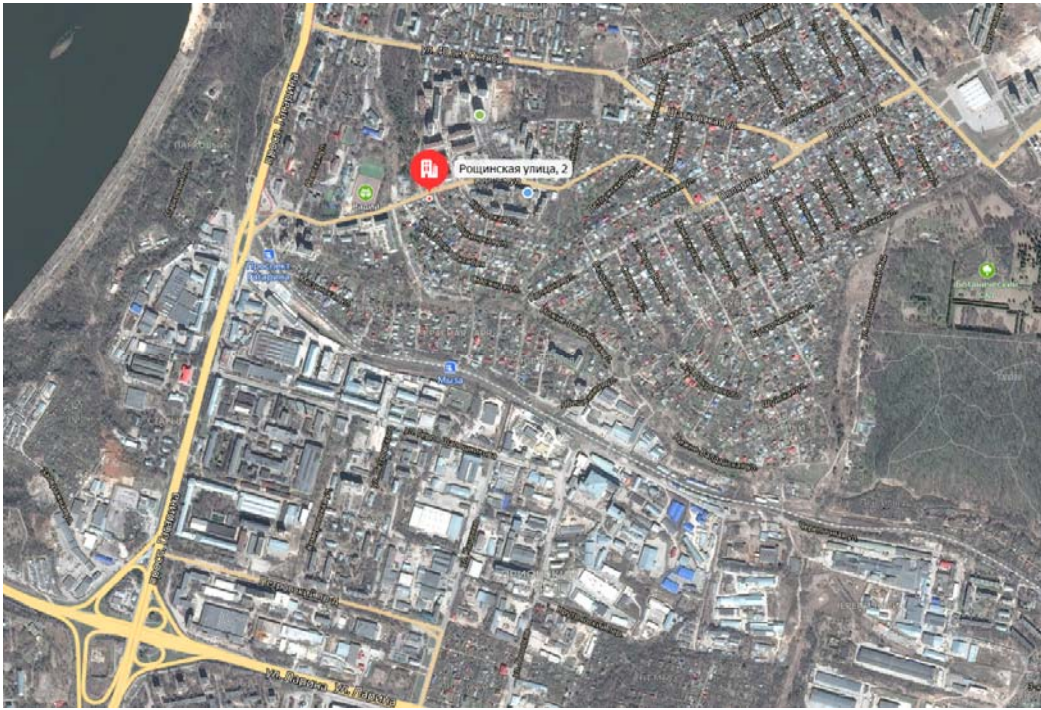


## Фотоматериал от администрации Новинского сельсовета



1.3. Для территориальной зоны ТЖи-3 (зона индивидуальной высокоплотной жилой застройки) в части уменьшения отступа от красной линии до индивидуального жилого дома до 0 м и увеличения максимального процента застройки до 47% для земельного участка (кадастровый номер 52:18:0080044:103) по ул. Рощинская, дом 2 в Приокском районе города Нижнего Новгорода

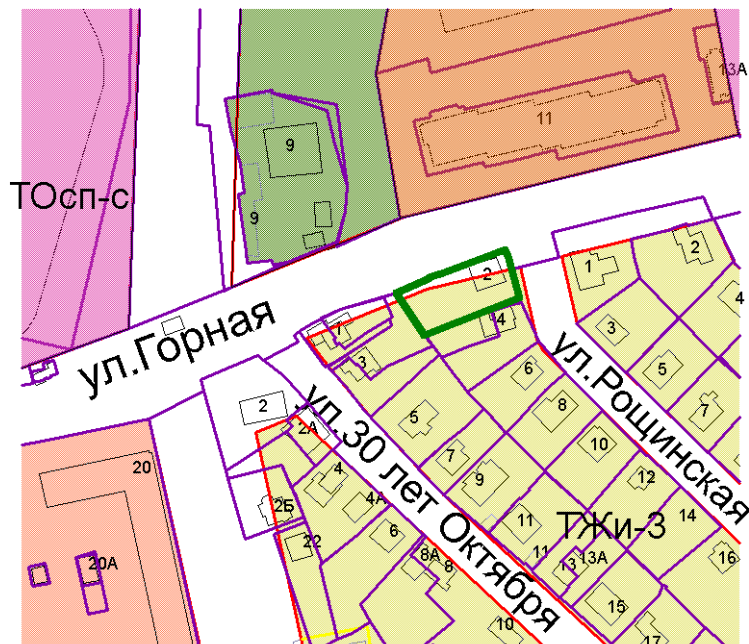
*Заявитель: Яблокова Екатерина Николаевна*



## Статья 29.4. Градостроительные регламенты зоны индивидуальной высокоплотной жилой застройки ТЖи-3

Виды разрешенного использования земельных участков (наименование, код)	Виды разрешенного использования земельных участков (описание)	Виды разрешенного использования объектов капитального строительства (наименование объектов капитального строительства)	Вспомогательные виды разрешенного использования	Предельные (минимальные и (или) максимальные) размеры земельных участков						Предельные параметры разрешенного строительства, реконструкции объектов капитального строительства				Иные предельные параметры разрешенного строительства, реконструкции объектов капитального строительства
				минимальная			максимальная			высота/ количество этажей		Максимальный процент застройки	Минимальные отступы от границ земельного участка	
				длина	ширина	площадь, кв.м.	длина	ширина	площадь, кв.м.	количество этажей	м.			
				м.	м.	м.кв.м.	м.	м.	м.кв.м.			%	м.	
1	2	3	4	5	6	7	8	9	10	11	12	13	14	15
Основные виды разрешенного использования														
Для индивидуального жилищного строительства 2.1	Размещение индивидуального жилого дома (дом, пригодный для постоянного проживания, высотой не выше трех надземных этажей); выращивание плодовых, ягодных, овощных, бахчевых или иных декоративных или сельскохозяйственных культур; размещение индивидуальных гаражей и подсобных сооружений	индивидуальный жилой дом	хозяйственно-бытовые постройки для удовлетворения личных нужд граждан: гараж, сарай, баня, бассейн, теплица, беседка, сооружения для хранения сельскохозяйственной продукции; инженерные сооружения коммунального обслуживания сооружения инженерной защиты	9	9	400	*	*	2000	3	***	<b>30</b>	3 до индивидуального жилого дома 1 до хозяйственных построек, строений, сооружений вспомогательного использования, открытых стоянок	Минимальный отступ от красной линии до индивидуального жилого дома, хозяйственных построек, строений, сооружений вспомогательного использования <b>5 м</b>

### ТЖи-3. Зона индивидуальной высокоплотной жилой застройки



*Минимальный отступ от красной линии до индивидуального жилого дома*

**5,0 м**

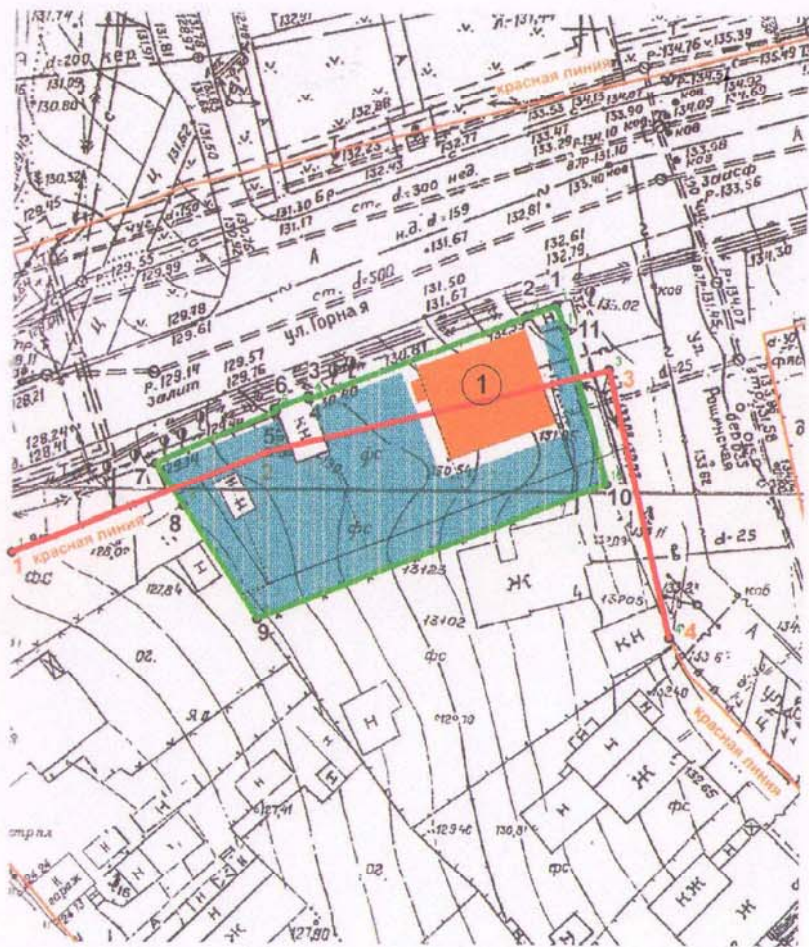
*Максимальный процент застройки*

**30%**

Запрашиваемые изменения:

*В части уменьшения отступа от красной линии до индивидуального жилого дома до 0 м,*

*увеличения максимального процента застройки до 47%*



Примечания

Часть существующего здания выступает за пределы красной линии

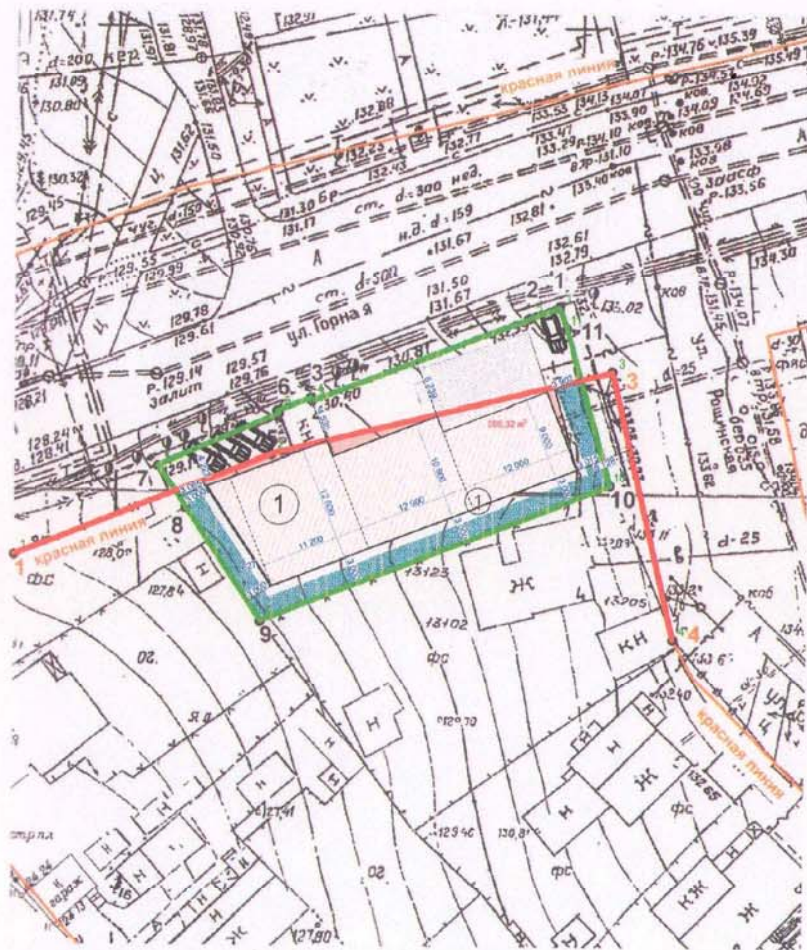
Экспликация

1 - Жилой дом - 1 этаж

Условные обозначения

- - Красные линии
- - Граница участка
- Существующее здание
- Озеленение (газон, цветник, кустовые растения)
- Место хранения автомобиля

						АР-2020-ПЗУ			
						Реконструкция индивидуального жилого дома по адресу: Нижегородская область городской округ город Нижний Новгород, Приокский район, ул. Рошинская дом 2, кадастровый номер земельного участка 52:18:0080044:103			
Изм.	Колуч.	Лист	№Дж.	Подп.	Дата		Стадия	Лист	Листов
		ГАП	Громов С.Ю.				П	06	
						Разработал Иванке И.В.			
						Н.контр.			
						Схема планировочной организации участка существующая. М1:500			



Баланс участка

Площадь участка	873м2
Площадь застройки	395,3м2
Площадь озеленения	135,3м2
Площадь покрытий	342,4м2

Экспликация

1 - Реконструируемый жилой дом - 3 этажа

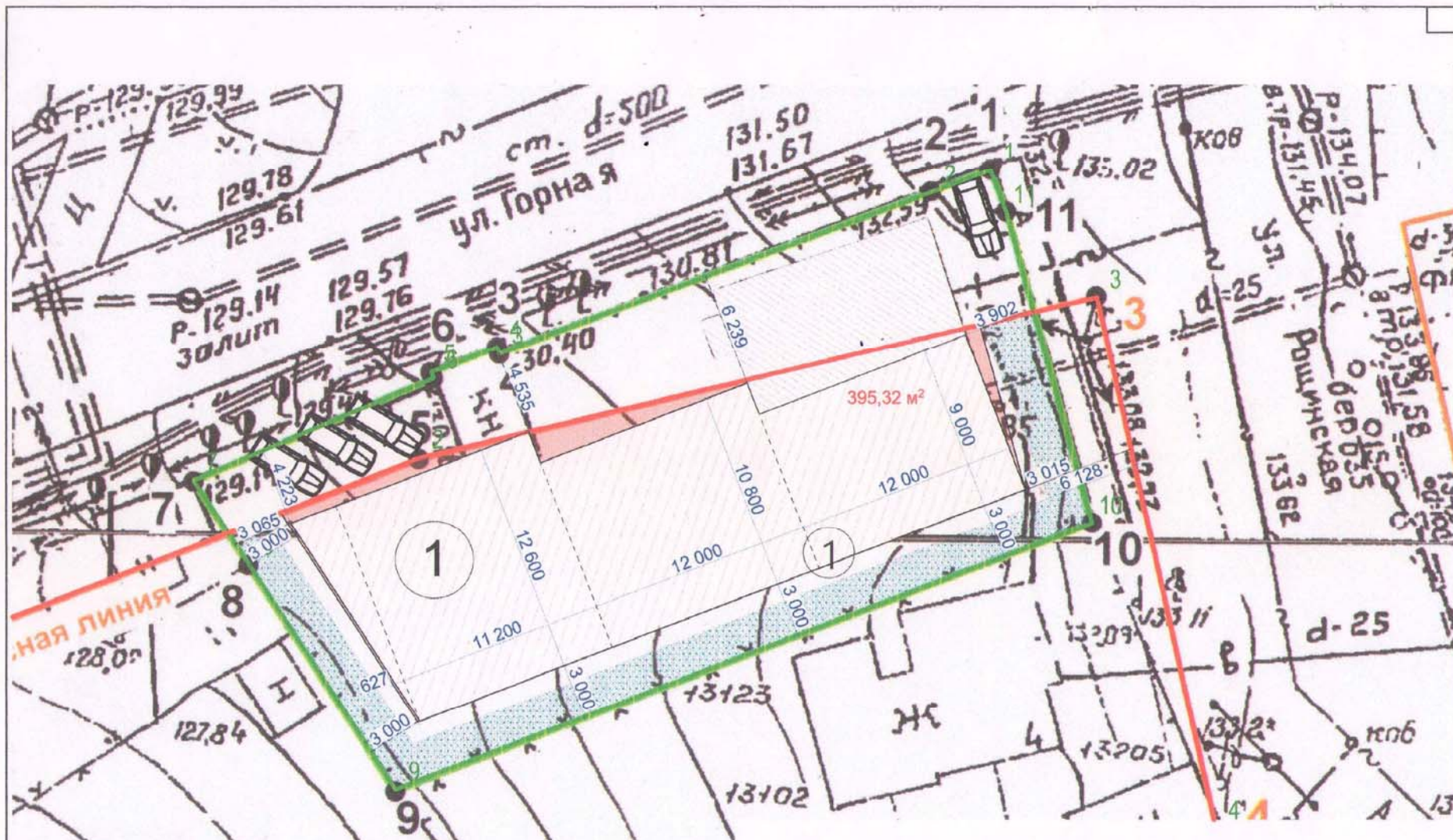
Условные обозначения

- Красные линии
- Граница участка
- Вновь возводимая часть здания
- Сносимая/демонтируемая часть здания
- Озеленение (газон, цветник, кустовые растения)
- Место хранения автомобиля

Примечания

- 1) За отметку ±0.000 принята абсолютная отметка 132.0
- 2) Чертеж выполнен на основе градостроительного плана земельного участка и линий градостроительного регулирования М 1:500
- 3) Топографическая основа подлежит полевой корректировке

					АР-2020-ПЗУ				
					Реконструкция индивидуального жилого дома по адресу: Нижегородская область городской округ город Нижний Новгород, Приокский район, ул. Рошанская дом 2, кадастровый номер земельного участка 52:18:0080044:103				
Изм.	Контр.	Лист	№Фр.	Подп.	Дата		Стадия	Лист	Листов
							П	07	
					Разработал Иванюк И.В. [Подпись]				
					Н.контр.				
					Схема планировочной организации участка реконструируемая. М1:500				



						АР-2020-ПЗУ			
						Реконструкция индивидуального жилого дома по адресу: Нижегородская область городоной округ город Нижний Новгород, Приокский район, ул. Рошинская дом 2, кадастровый номер земельного участка 52:18:0080044:103			
Изм.	Колуч.	Лист	№Док.	Подп.	Дата	Стадия	Лист	Листов	
						п	08		
ГАП Громов С.Ю. <i>[Signature]</i>									
Разработал Н.контр. Иванюв И.В. <i>[Signature]</i>						Схема генерального плана. М1:200			



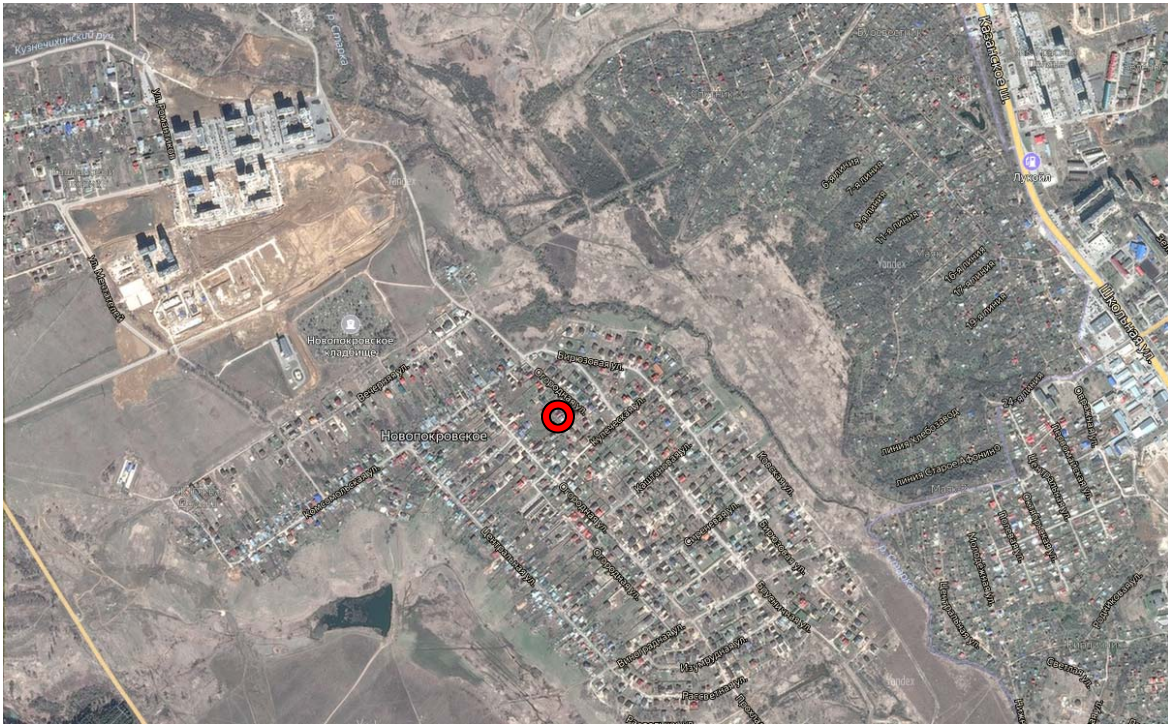
## Фотоматериал от администрации Приокского района



**2. О предоставлении разрешения на отклонение от предельных параметров разрешенного строительства, реконструкции объектов капитального строительства:**

2.1. Для территориальной зоны ТЖи-2 (зона индивидуальной среднеплотной жилой застройки) в части уменьшения отступа от красной линии до индивидуального жилого дома до 2,2 м для земельного участка (кадастровый номер 52:26:0010045:1886) д.Новопокровское, ул.Огородная город Нижний Новгород

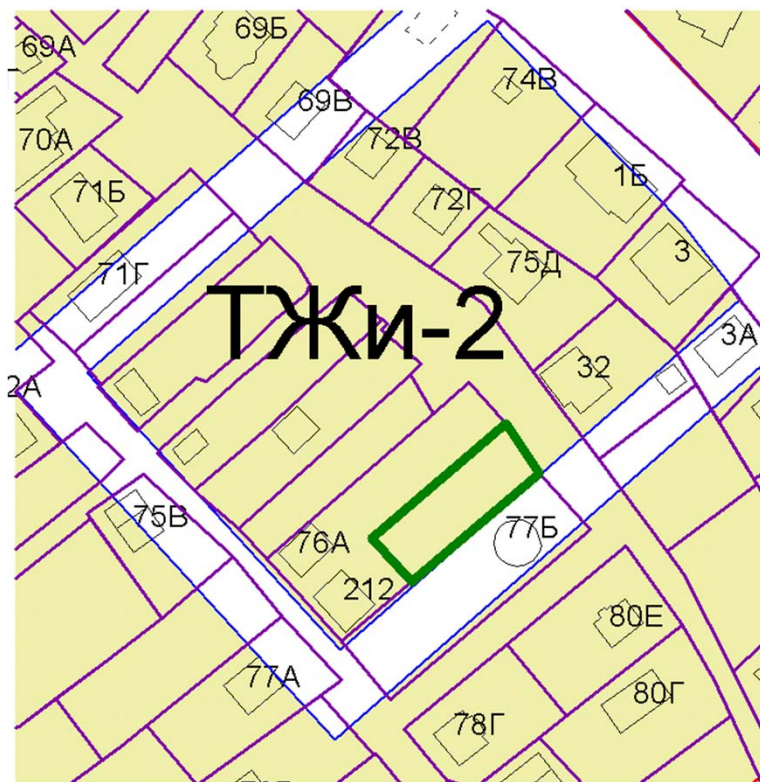
*Заявитель: Кузнецов Дмитрий Николаевич (по доверенности от Кроля Ильи Яковлевича)*



## Статья 29.3. Градостроительные регламенты зоны индивидуальной среднеплотной жилой застройки ТЖи-2

Виды разрешенного использования земельных участков (наименование, код)	Виды разрешенного использования земельных участков (описание)	Виды разрешенного использования объектов капитального строительства (наименование объектов капитального строительства)	Вспомогательные виды разрешенного использования	Предельные (минимальные и (или) максимальные) размеры земельных участков						Предельные параметры разрешенного строительства, реконструкции объектов капитального строительства				Иные предельные параметры разрешенного строительства, реконструкции объектов капитального строительства
				минимальная			максимальная			высота/ количество этажей		Максимальный процент застройки	Минимальные отступы от границ земельного участка	
				длина м.	ширина м.	площадь, кв. м.	длина м.	ширина м.	площадь кв. м.	количество этажей	м.			
												%		
1	2	3	4	5	6	7	8	9	10	11	12	13	14	15
Основные виды разрешенного использования														
Для индивидуального жилищного строительства 2.1	Размещение индивидуального жилого дома (дом, пригодный для постоянного проживания, высотой не выше трех надземных этажей), выращивание плодовых, ягодных, овощных, бахчевых или иных декоративных или сельскохозяйственных культур; размещение индивидуальных гаражей и подсобных сооружений	индивидуальный жилой дом	хозяйственно-бытовые постройки для удовлетворения личных нужд граждан: гараж, сарай, баня, теплица, бассейн, беседка, сооружения для хранения сельскохозяйственной продукции; инженерные сооружения коммунального обслуживания и инженерной защиты	9	9	400	*	*	2000	3	**	20	3 до индивидуального жилого дома  1 до хозяйственных построек, строений, сооружений вспомогательного использования, открытых стоянок	Минимальный отступ от красной линии до индивидуального жилого дома, хозяйственных построек, строений, сооружений вспомогательного использования 5 м

## ТЖи-2. Зона индивидуальной среднетплотной жилой застройки

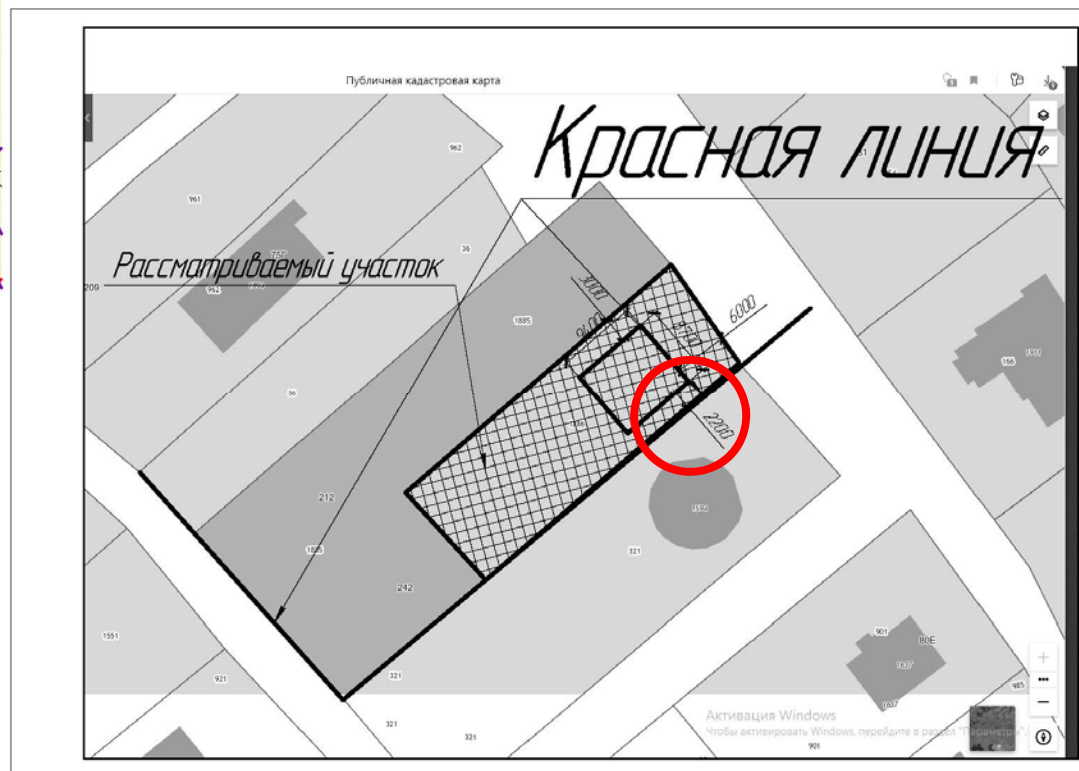


Минимальный отступ от красной линии до индивидуального жилого дома

**5,0 м**

Запрашиваемые изменения:

В части уменьшения отступа от красной линии до индивидуального жилого дома до 2,2 м



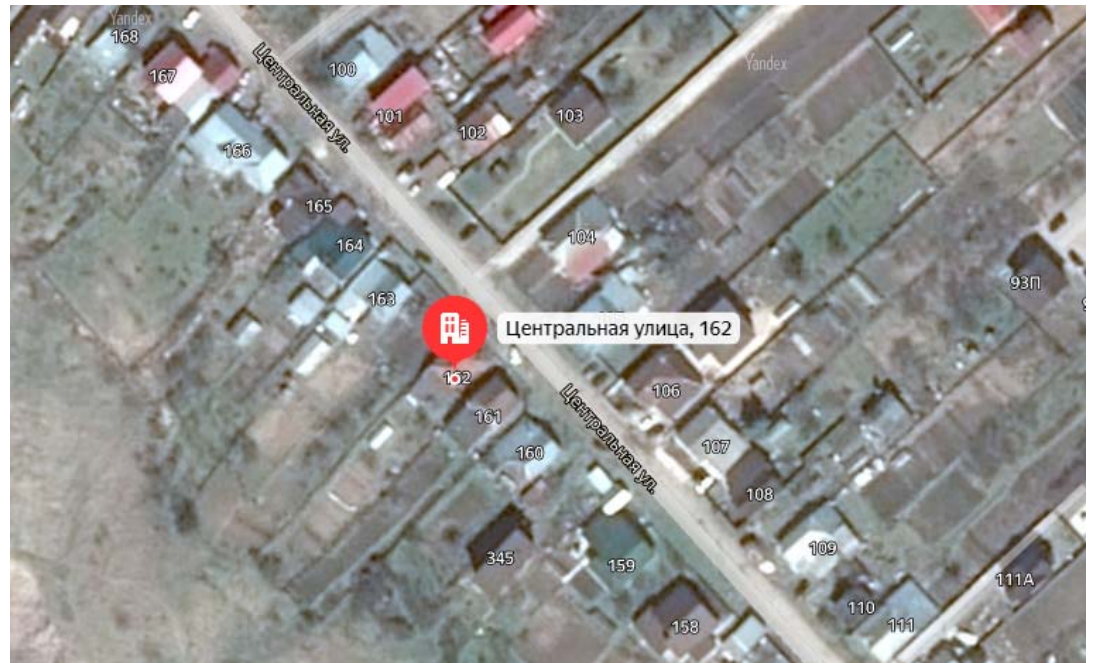
## Фотоматериал от администрации Советского района



2.2. Для территориальной зоны ТЖи-2 (зона индивидуальной среднеплотной жилой застройки) в части уменьшения отступа от границ земельного участка до индивидуального жилого дома до 0,5 м для земельного участка (кадастровый номер 52:26:0010045:63) дер.Новопокровское, ул.Центральная, дом 162 в Советском районе города Нижнего Новгорода

*Заявитель: Лашкаева Екатерина Евгеньевна и Лашкаев Олег Николаевич*

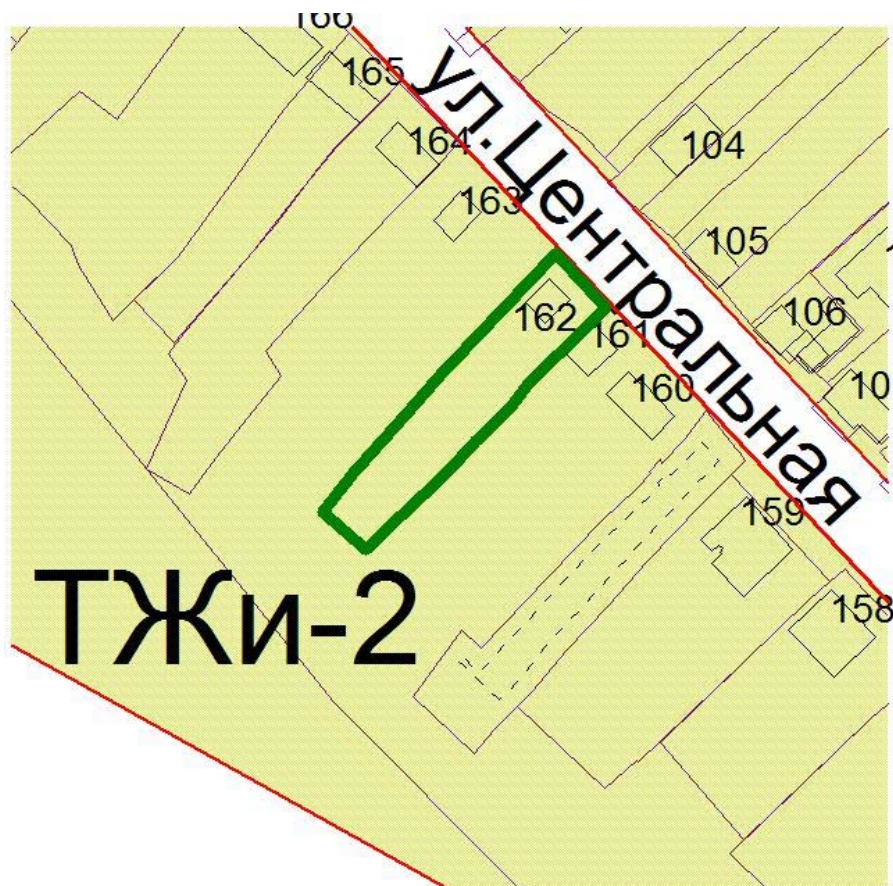




## Статья 29.3. Градостроительные регламенты зоны индивидуальной среднеплотной жилой застройки ТЖи-2

Виды разрешенного использования земельных участков (наименование, код)	Виды разрешенного использования земельных участков (описание)	Виды разрешенного использования объектов капитального строительства (наименование объектов капитального строительства)	Вспомогательные виды разрешенного использования	Пределные (минимальные и (или) максимальные) размеры земельных участков						Пределные параметры разрешенного строительства, реконструкции объектов капитального строительства				Иные предельные параметры разрешенного строительства, реконструкции объектов капитального строительства
				минимальная			максимальная			высота/ количество этажей		Максимальный процент застройки	Минимальные отступы от границ земельного участка	
				длина м.	ширина м.	площадь, кв.м.	длина м.	ширина м.	площадь кв.м.	количество этажей	м.			
												%		
1	2	3	4	5	6	7	8	9	10	11	12	13	14	15
Основные виды разрешенного использования														
Для индивидуального жилищного строительства 2.1	Размещение индивидуального жилого дома (дом, пригодный для постоянного проживания, высотой не выше трех надземных этажей); выращивание плодовых, ягодных, овощных, бахчевых или иных декоративных или сельскохозяйственных культур; размещение индивидуальных гаражей и подсобных сооружений	индивидуальный жилой дом	хозяйственно-бытовые постройки для удовлетворения личных нужд граждан: гараж, сарай, баня, теплица, бассейн, беседка, сооружения для хранения сельскохозяйственной продукции; инженерные сооружения коммунального обслуживания и инженерной защиты	9	9	400	*	*	2000	3	**	20	3 до индивидуального жилого дома 1 до хозяйственных построек, строений, сооружений вспомогательно го использования, открытых стоянок	Минимальный отступ от красной линии до индивидуального жилого дома, хозяйственных построек, строений, сооружений вспомогательного использования 5 м

## ТЖи-2. Зона индивидуальной среднеплотной жилой застройки



*Минимальные отступы от границ земельного участка до индивидуального жилого дома*

• 3,0 м

Запрашиваемые изменения:

В части уменьшения отступа от границ земельного участка до индивидуального жилого дома до 0,5 м

Схема расположения здания (части здания) на земельном участке

*Схема размещения планируемого к реконструкции индивидуального жилого дома*



Условные обозначения:

—— - граница земельного участка, включенная в ГКН

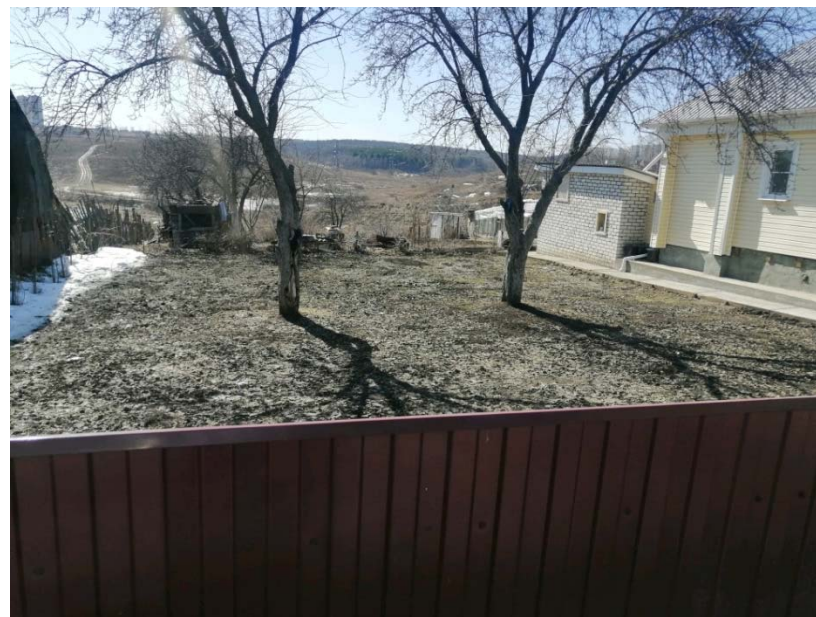
== - образуемая граница объекта

↑ - обозначение объекта *(существующего)*

52:26:0010045:63 - номер участка по данным ГКН

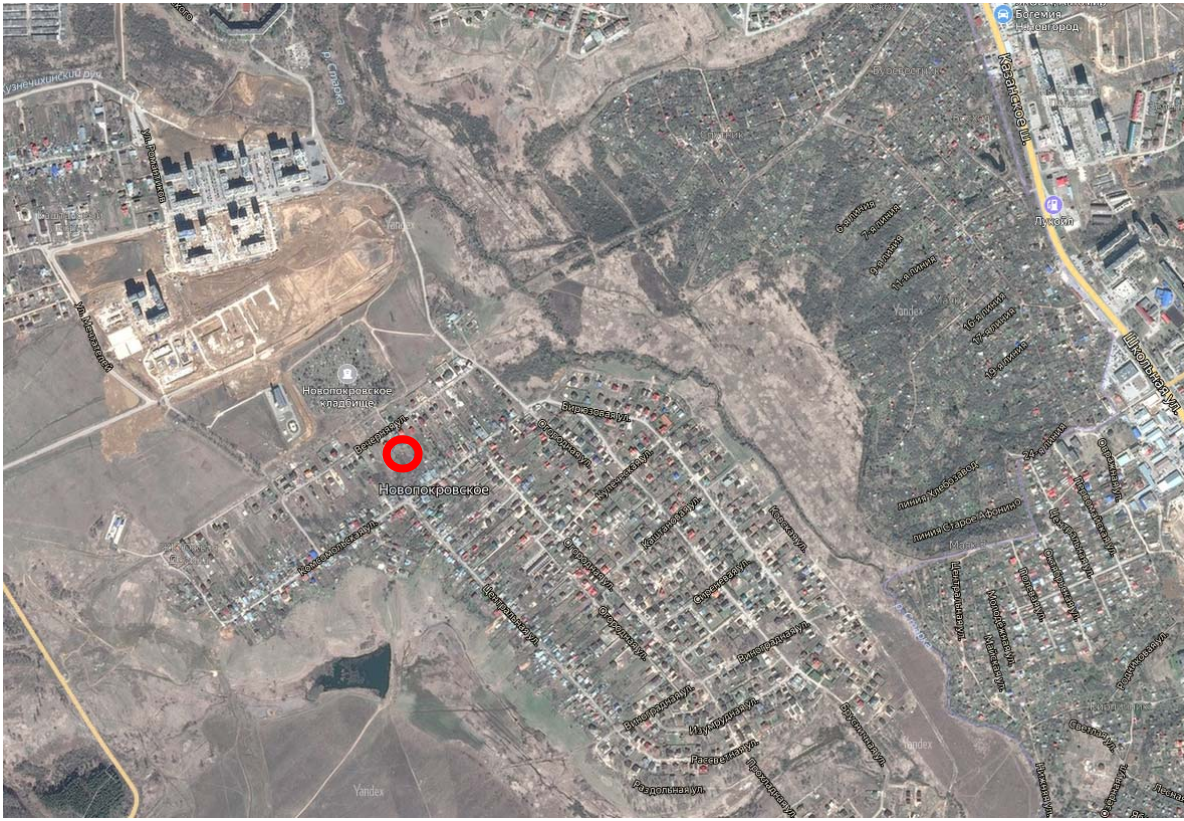
*↓ - обозначение объекта (планируемого после реконструкции)*

## Фотоматериал от администрации Советского района



2.3. Для территориальной зоны ТЖи-2 (зона индивидуальной среднеплотной жилой застройки) в части уменьшения отступа от границ земельного участка до индивидуального жилого дома до 1,5 м для земельного участка (кадастровый номер 52:26:0010045:587) дер.Новопокровское, ул.Комсомольская, участок 337/1 в Советском районе города Нижнего Новгорода

*Заявитель: Диленян Левон Робертович*

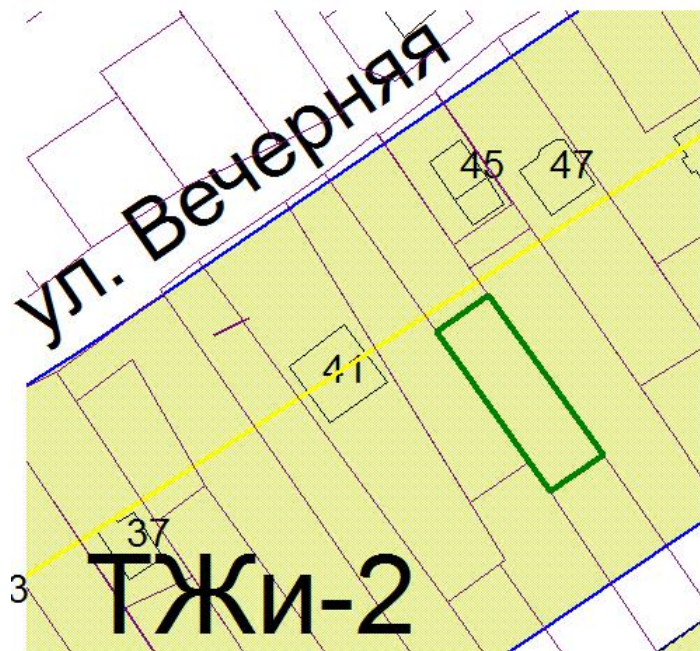


## Статья 29.3. Градостроительные регламенты зоны индивидуальной среднеплотной жилой застройки ТЖи-2

Виды разрешенного использования земельных участков (наименование, код)	Виды разрешенного использования земельных участков (описание)	Виды разрешенного использования объектов капитального строительства (наименование объектов капитального строительства)	Вспомогательные виды разрешенного использования	Пределные (минимальные и (или) максимальные) размеры земельных участков						Пределные параметры разрешенного строительства, реконструкции объектов капитального строительства				Иные предельные параметры разрешенного строительства, реконструкции объектов капитального строительства
				минимальная			максимальная			высота/ количество этажей		Максимальный процент застройки	Минимальные отступы от границ земельного участка	
				длина м.	ширина м.	площадь, кв.м.	длина м.	ширина м.	площадь кв.м.	количество этажей	м.			
												%		
1	2	3	4	5	6	7	8	9	10	11	12	13	14	15
Основные виды разрешенного использования														
Для индивидуального жилищного строительства 2.1	Размещение индивидуального жилого дома (дом, пригодный для постоянного проживания, высотой не выше трех надземных этажей); выращивание плодовых, ягодных, овощных, бахчевых или иных декоративных или сельскохозяйственных культур; размещение индивидуальных гаражей и подсобных сооружений	индивидуальный жилой дом	хозяйственно-бытовые постройки для удовлетворения личных нужд граждан: гараж, сарай, баня, теплица, бассейн, беседка, сооружения для хранения сельскохозяйственной продукции; инженерные сооружения коммунального обслуживания и инженерной защиты	9	9	400	*	*	2000	3	**	20	3 до индивидуального жилого дома 1 до хозяйственных построек, строений, сооружений вспомогательно го использования, открытых стоянок	Минимальный отступ от красной линии до индивидуального жилого дома, хозяйственных построек, строений, сооружений вспомогательного использования 5 м



## ТЖи-2. Зона индивидуальной среднеплотной жилой застройки

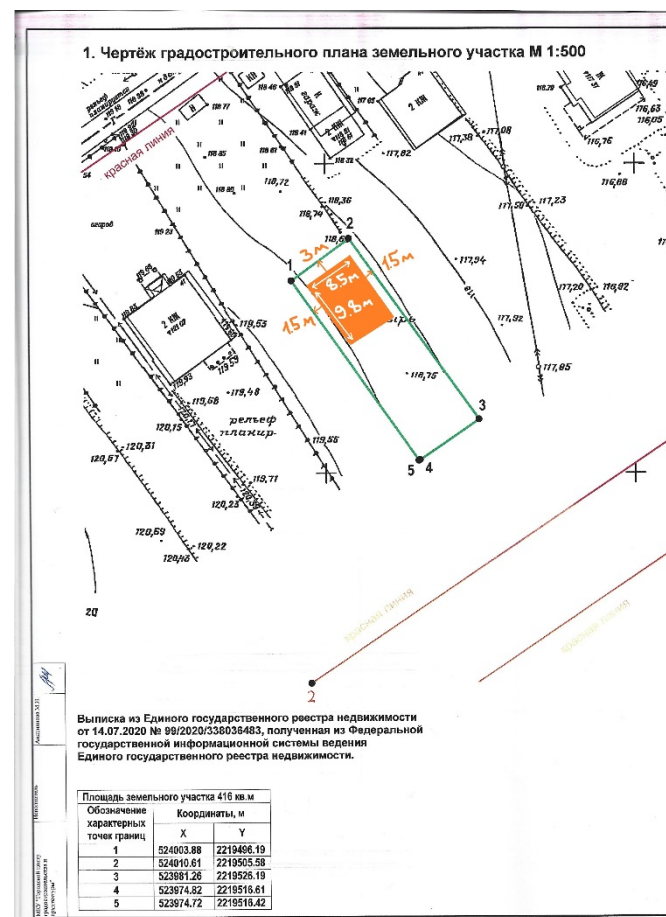


Минимальные отступы от границ земельного участка до индивидуального жилого дома

• 3,0 м

Запрашиваемые изменения:

В части уменьшения отступа от границ земельного участка до индивидуального жилого дома до 1,5 м



## Фотоматериал от заявителя



## Фотоматериал от администрации Советского района

